

CLASE 18.

FICHA: INDICIOS DE DISEÑO. LA MAQUETA.

OBJETIVOS

Materializar una maqueta de un conjunto de cuerpos geométricos.

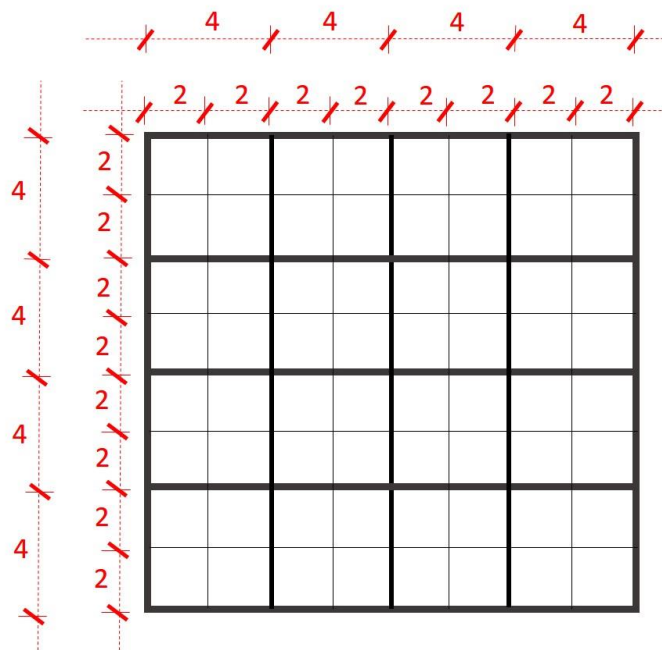
Experimentar con la maqueta realizada la relación entre el objeto, los ángulos y las alturas de observación desde la mirada del observador.

ELEMENTOS PARA LA MAQUETA

Base de 16 cm x 16 cm

Sobre la base dibujar una trama de módulo (espesor de línea 0.9) = 4 cm y submódulo (espesor de línea 0.5) = 2 cm (ver esquema).

Material para la base: *Foamboard* blanco de 5 mm o similar.



Elementos para realizar la maqueta:

Los cuerpos geométricos: en cartón blanco tipo *Passepartout* o similar.

1 cubo (4 cm de lado).

1 semi cubo (ver esquema, la caja contenedora es 1 cubo de 4 cm de lado).

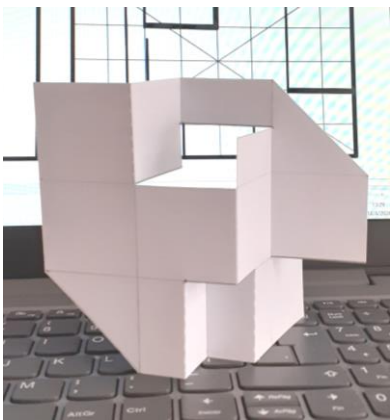
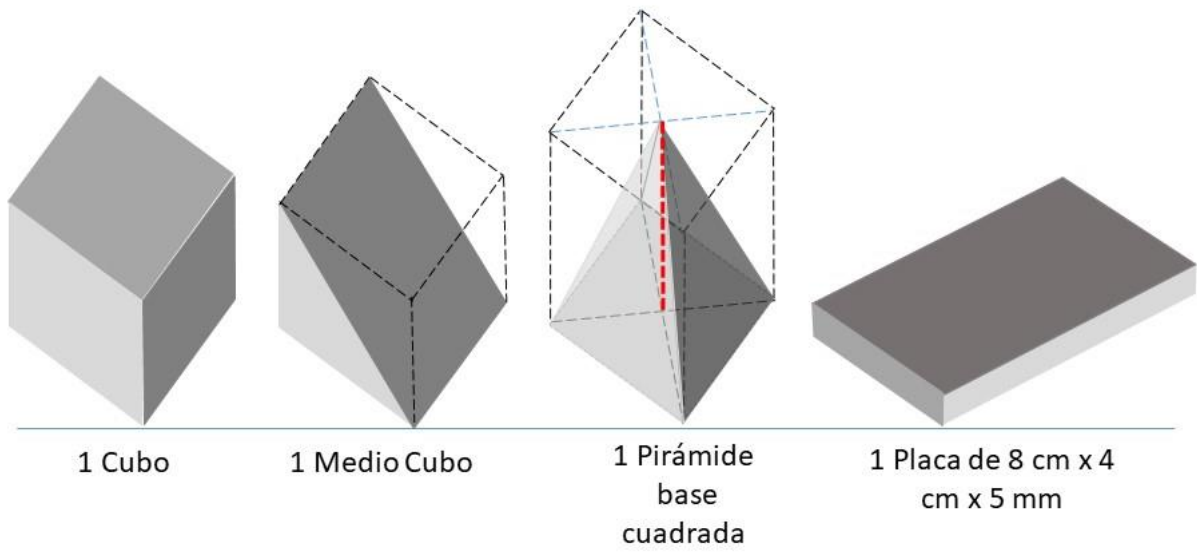
1 pirámide de base cuadrada (base de 4 x 4 cm; altura de 6 cm indicada en línea punteada roja).

La placa:

1 placa de 8 cm x 4 cm y de 5 mm de espesor de *Foamboard* blanco.

La lámina (el plegado):

1 lámina de 12 cm x 16 cm en cartón blanco tipo *Passepartout* blanco.



1 Lámina plegada

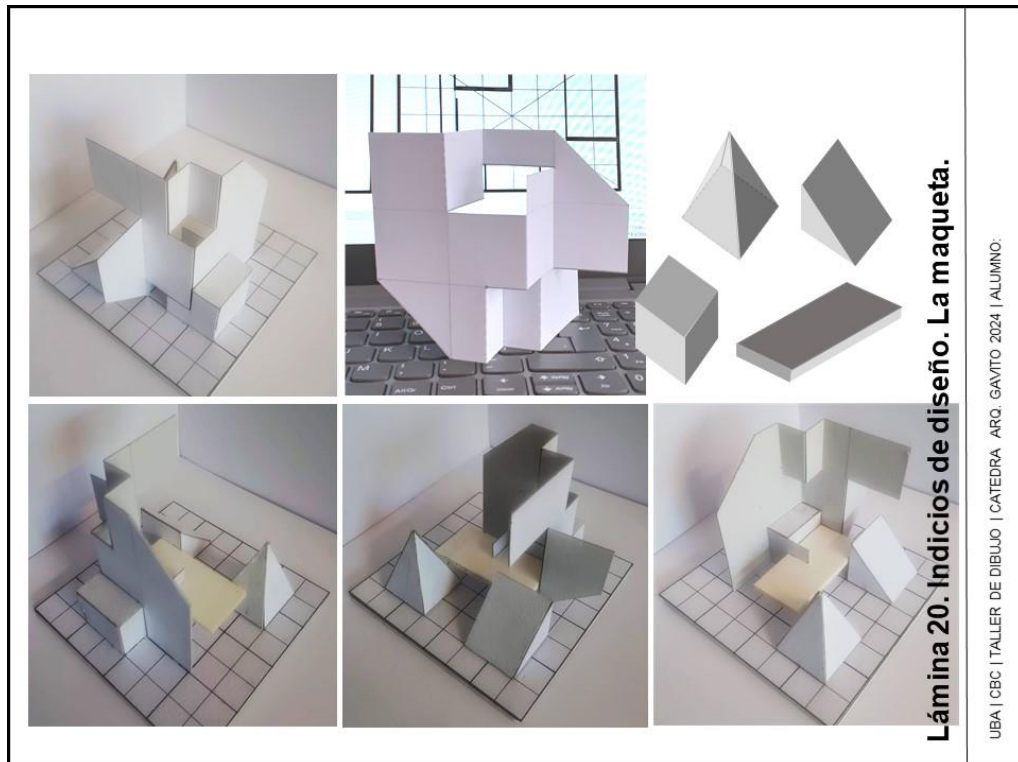
CONSIGNAS PARA EL ARMADO DE LA MAQUETA

Desarrollar un objeto tridimensional utilizando todos los cuerpos geométricos, la placa y la lámina plegada detallados anteriormente, teniendo en cuenta los siguientes aspectos:

- 1 Que su lectura se comprenda como una unidad formal o totalidad conformada por partes.
- 2 La posición de las caras cuadradas del cubo y de los medios cubos; o las caras triangulares del medio cubo debe quedar paralelas o perpendiculares al plano de la base.
- 3 Buscar en el objeto final una relación equilibrada entre llenos y vacíos.
- 4 Los cuerpos tienen que estar ubicados en concordancia con los módulos o los medios módulos de la base.
- 5 Las relaciones posibles entre los cuerpos son: proximidad y/o adyacencia de cara completa, media cara o cuarto de cara.
- 6 La placa es la única pieza que puede intersectar a otro elemento.
- 7 No vincular los cuerpos solo por vértice.
- 8 Altura máxima: 3 módulos.
- 9 Dejar libre como mínimo $\frac{1}{2}$ módulo (2 cm) perimetral de la grilla de 16 x 16 cm.

Lámina 20:

- 4 fotografías de la maqueta variando el ángulo de observación respecto a las caras dominantes de la misma.
- Los cuerpos geométricos por separado, la placa y la lámina.
- Todas las fotografías deben tener de fondo planos homogéneos de base y dos planos blancos verticales.



PRESENTACION

Técnica: fotografías de la maqueta, los cuerpos geométricos, la placa y la lámina plegada.

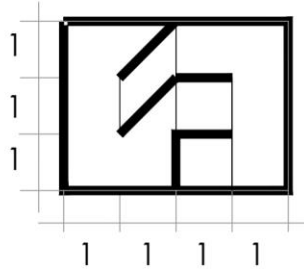
Soporte: hoja A3

BIBLIOGRAFIA

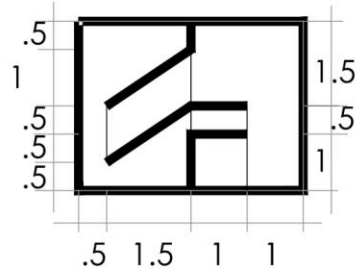
FICHA BIBLIOGRAFICA DE LA CATEDRA: *Sistemas de Representación por Proyecciones*, 2020

Las láminas para realizar los plegados son las siguientes:

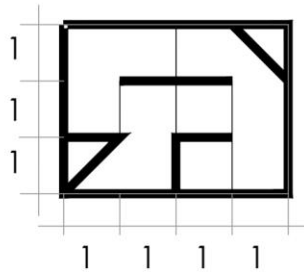
plegado 1



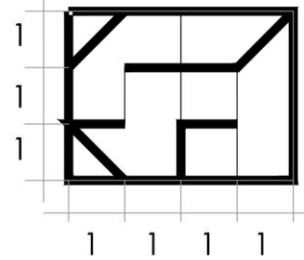
plegado 2



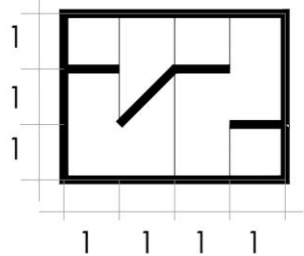
plegado 3



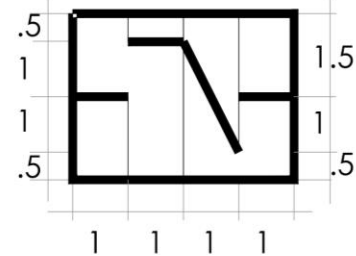
plegado 4



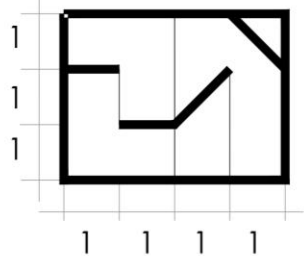
plegado 5



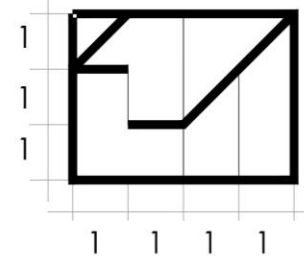
plegado 6



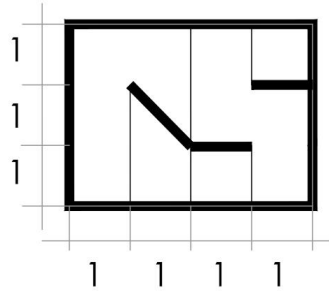
plegado 7



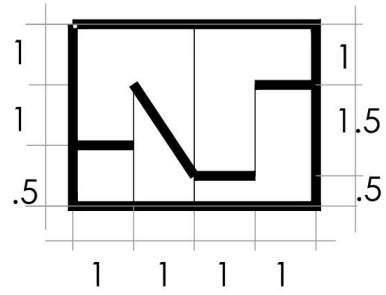
plegado 8



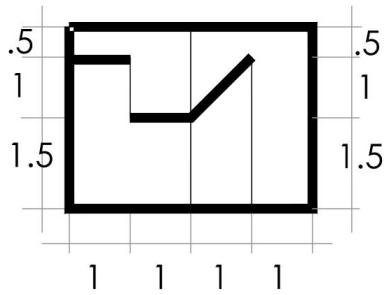
plegado 9



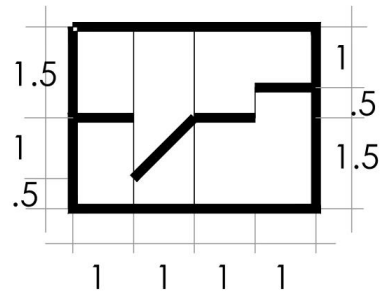
plegado 10



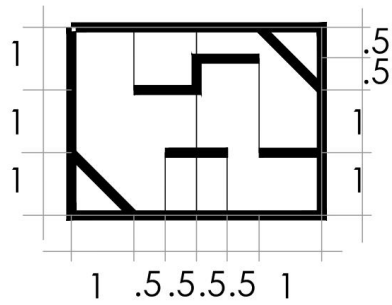
plegado 11



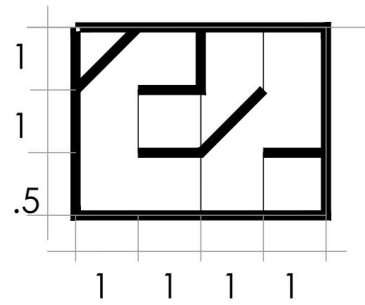
plegado 12



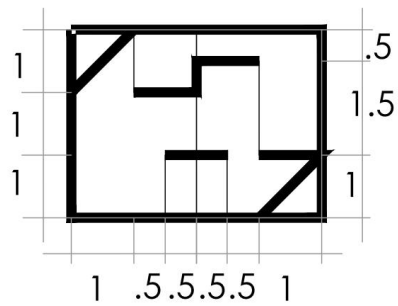
plegado 13



plegado 14



plegado 15



plegado 16

